

# ПРАВИЛА ИСПОЛЬЗОВАНИЯ МЕДИЦИНСКИХ МАСОК

Медицинскую маску используют однократно

Маска должна плотно прилегать к лицу и закрывать рот, нос и подбородок

При наличии вшитого крепления в области носа, его надо плотно прижать к спинке носа

Если на маске есть специальные складки, расправьте их

Меняйте маску на новую каждые 2-3 часа или чаще



Выбрасывайте маску в урну сразу после использования

После прикосновения к использованной маске, – тщательно вымойте руки с мылом или обработайте антисептиком

Снимать маску следует за резинки (завязки), не прикасаясь к фильтрующей поверхности

Только в сочетании с тщательной гигиеной рук и карантинными мерами использование маски будет максимально эффективно для предотвращения заражения и распространения инфекции

## АЛГОРИТМ ГИГИЕНИЧЕСКОЙ ОБРАБОТКИ РУК КОЖНЫМ АНТИСЕПТИКОМ

01



Нанести антисептик на ладонь

02



Потереть одну ладонь о другую

05



Соединить пальцы в "замок", тыльной стороной согнутых пальцев растерать ладонь другой руки

04



Переплести пальцы, растирая ладонь о ладонь

03



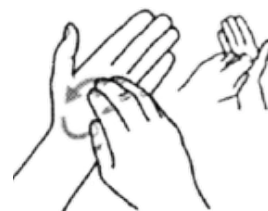
Правой ладонью растереть антисептик по тыльной поверхности левой кисти, переплетая пальцы, и наоборот

06



Охватить большой палец левой руки правой ладонью и потереть его круговыми движениями, поменять руки и выполнить процедуру для другой руки

07



Круговыми движениями в направлении вперед и назад сомкнутыми пальцами правой руки потереть левую ладонь, поменять руки и выполнить процедуру для другой руки

08



Подождать до высыхания антисептика

**Процедура закончена**